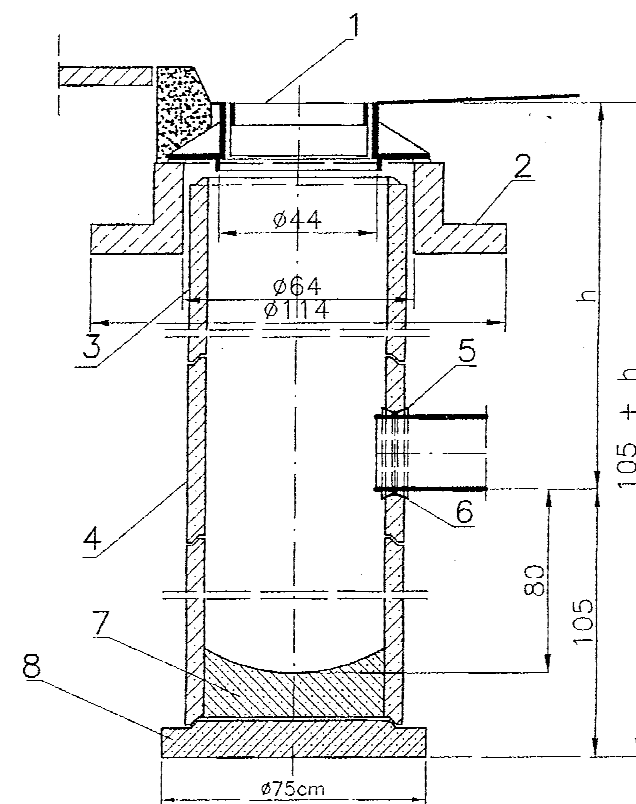


ULICZNY WPUST ŚCIEKOWY – z osadnikiem



1. Wpust uliczny żeliwny kolnierzowy
2. Żelbetowy pierścień odciążający
3. Kręgi betonowe $\varnothing 500\text{mm}$
4. Krąg betonowy $\varnothing 500$ z otworem
5. Przejście szczelne tulejowe PVC $L=110\text{mm}$ dla rur DN200 , montaż i zalanie bet. na budowie
6. Uszczelka
7. Wylewka z betonu B15
8. Płyta fundamentowa prefabrykowana

h – wymiar według profilu podłużnego

KORMA BUP 26-600 Radom; ul.Perzanowskiej 59k			PROJEKT WYKONAWCZY
Obiekt	KANALIZACJA DESZCZOWA DLA POTRZEB ODWODNIENIA DRÓG GMINNYCH PROJEKTOWANYCH w ramach zadania p.n. „Obsługa terenów Radomskiego Centrum Sportu” w Radomiu		Data 02. 2018r.
Adres	Radom, ul. 11-go Listopada , ul. Struga, ul.Zbrowskiego obręb 0040, arkusz 35, dz. nr 73, 74/1 (74/24, 74/25),74/7, 74/8, 74/10, 74/11, 74/12, 74/13, 74/14, 74/15, 74/16, 74/22, 74/23,75, 76/1, 77, 78 (78/1, 78/2), 81(81/3, 81/4), obręb 0020, arkusz 10, dz. nr 170/12, 170/13		Skala -
Rysunek	Szkic wpustu ulicznego		Nr rys. KD_10
Projektował cz. sanitarna	mgr inż. Jarosław Głazewski Wa- 242/01	Podpis	
Sprawdził cz. sanitarna	inż. Marcin Maj MAZ/0318/PWOS/11	Podpis	